



# **BUNDESGESELLSCHAFT FÜR ENDLAGERUNG**

**Fachlicher Austausch mit den Bundes- und Landesbehörden**

Bundesland Nordrhein-Westfalen



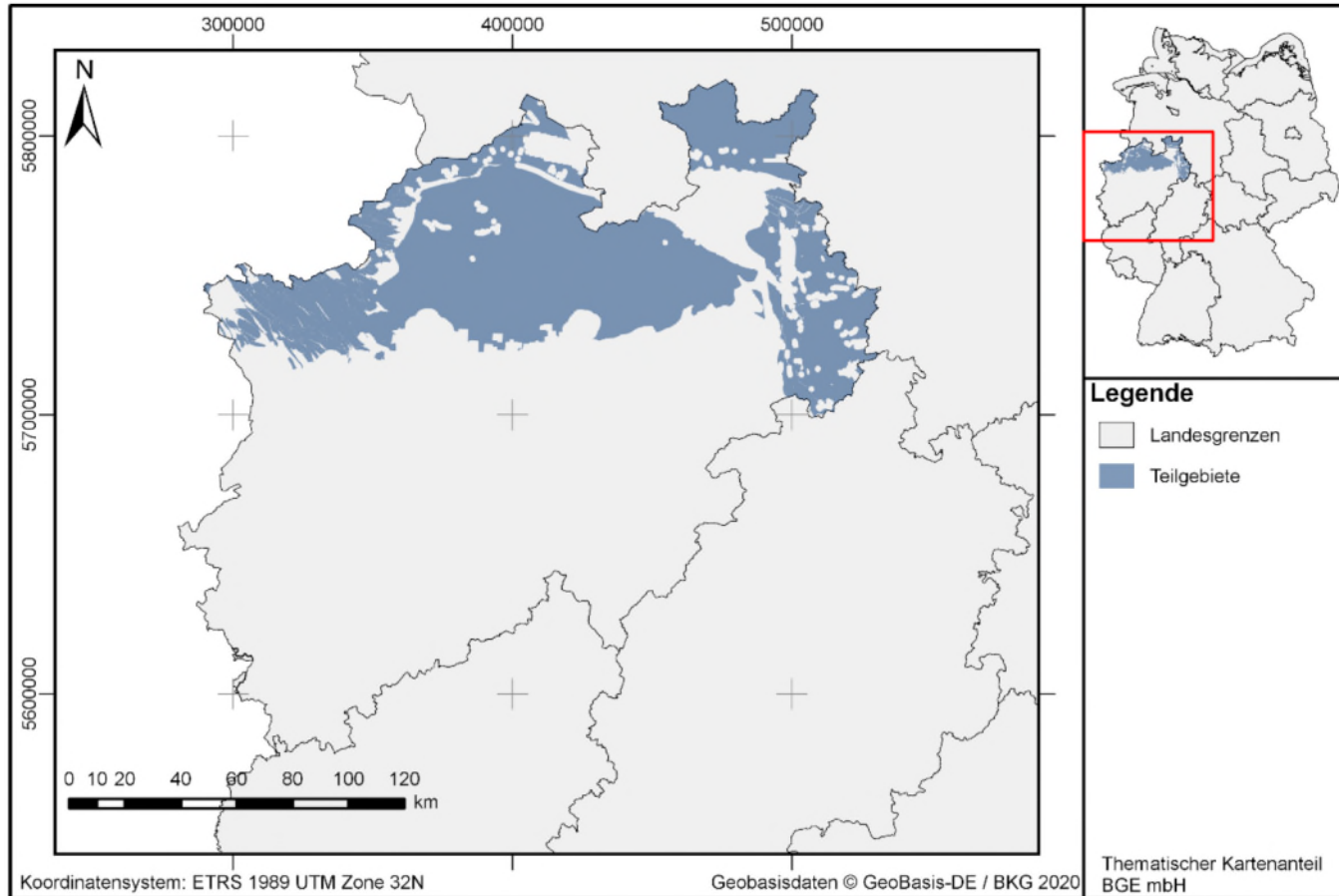
## Tagesordnungspunkte

1. Kurze Darstellung von Teilgebieten des Bundeslands Nordrhein-Westfalen
2. Themenvorschläge Bergbehörde NRW
3. Weiterer fachlicher Austausch und Diskussion

## Teilnehmer der BGE

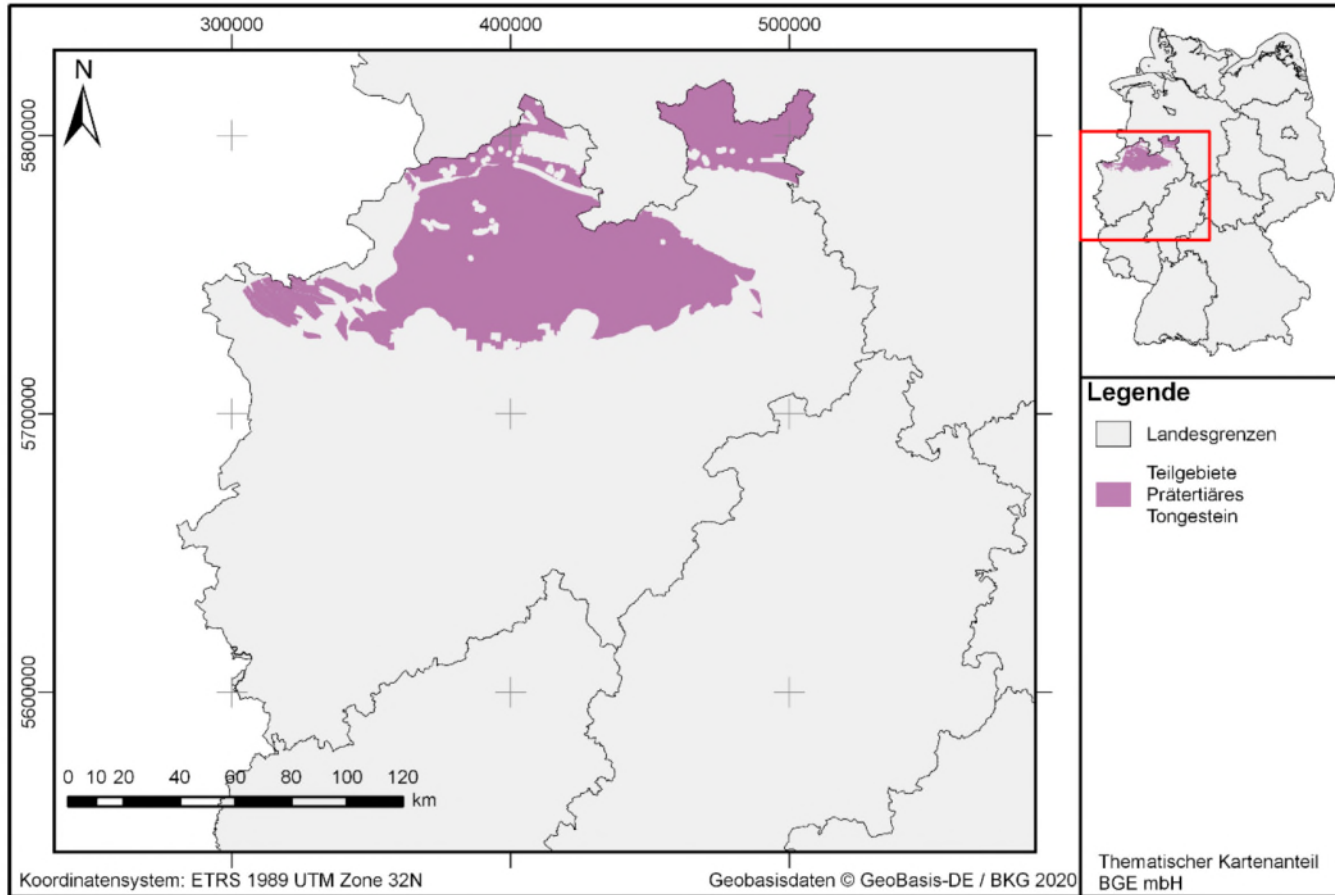


# Übersicht Teilgebiete Nordrhein-Westfalen



Teilgebiete	8
Wirtsgesteinsvorkommen	Tongestein, Steinsalz
Fläche der Teilgebiete	10 140 km <sup>2</sup>
Landkreise und kreisfreie Städte mit Teilgebieten	19

# Teilgebiete: Prätertiäres Tongestein



## Teilgebiete

Thüringer Becken

005\_00TG\_055\_00IG\_T\_f\_jm

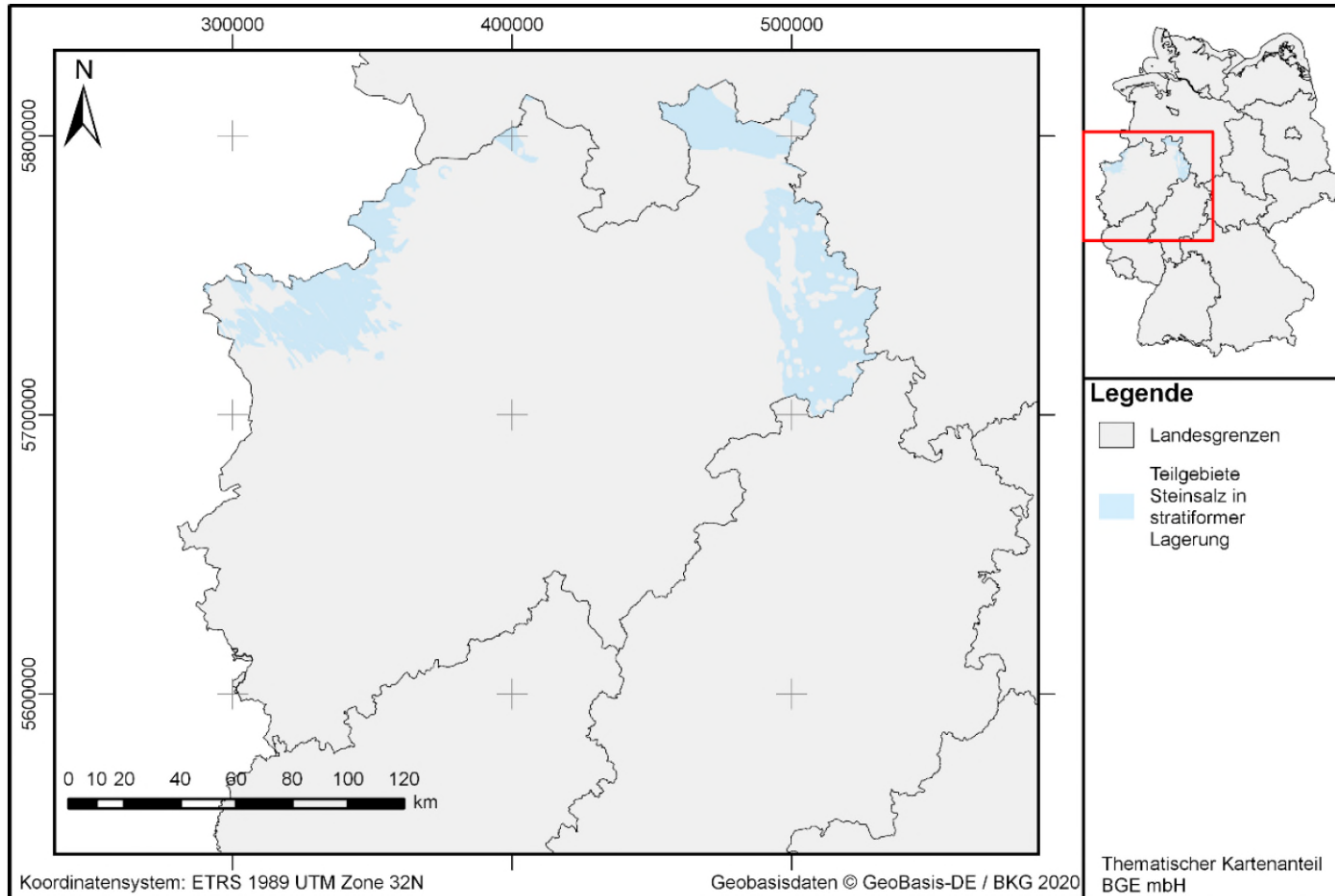
005\_00TG\_055\_00IG\_T\_f\_jm

006\_00TG\_188\_00IG\_T\_f\_ju

007\_00TG\_202\_02IG\_T\_f\_kru

008\_02TG\_204\_02IG\_T\_f\_kro

# Teilgebiete: Steinsalz in stratiformer Lagerung



## Teilgebiete

Niederrhein-Ems-Gebiet

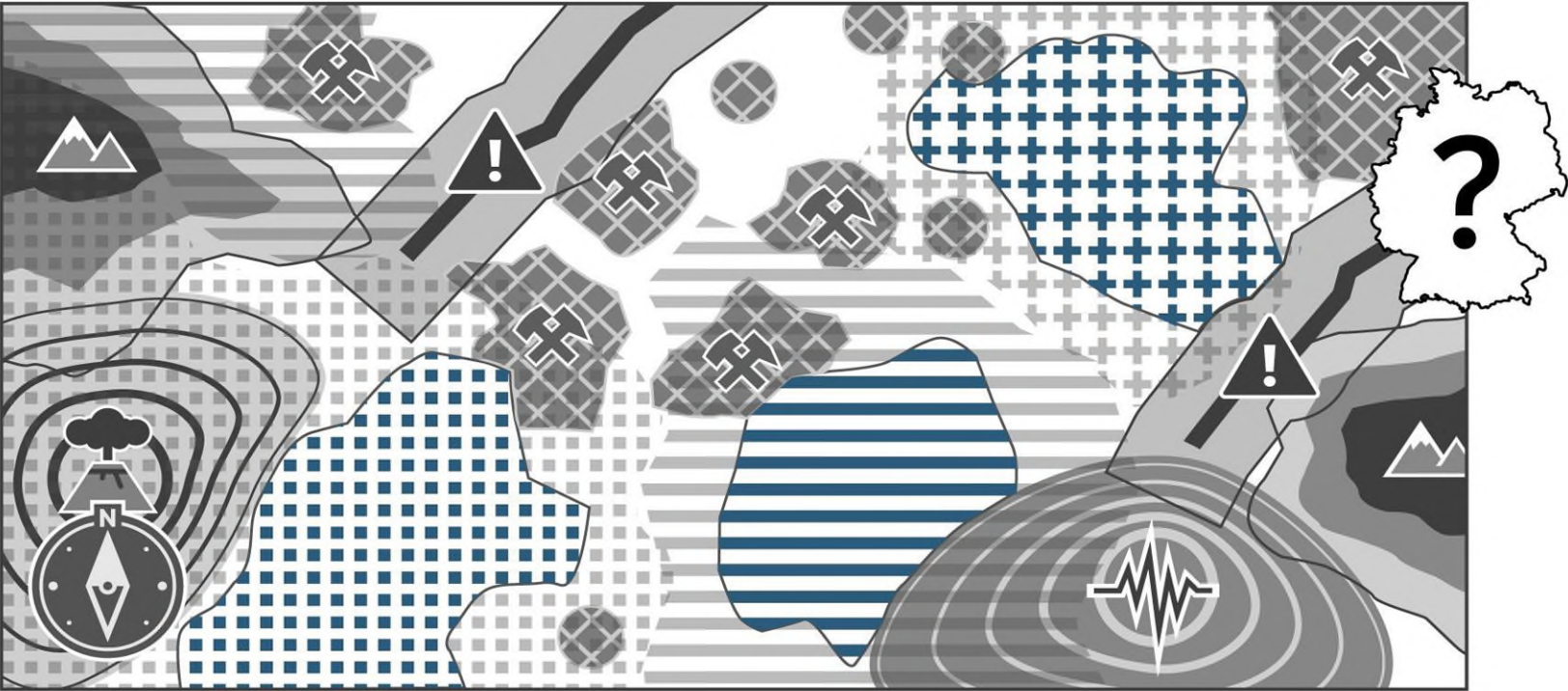
078\_06TG\_197\_06IG\_S\_f\_z

Solling-Becken

078\_04TG\_197\_04IG\_S\_f\_z

Niedersächsisches Becken

077\_00TG\_192\_00IG\_S\_f\_jo



-  Bergbauliche Tätigkeit & Bohrungen
-  aktive Störungszonen
-  vulkanische Aktivität
-  Seismische Aktivität
-  Hebungen
-  Wirtsgesteine
-  Teilgebiete

Anwendung  
Ausschlusskriterien

Anwendung  
Mindestanforderungen  
Geom. Abwägungskrit.

Quelle: BGE